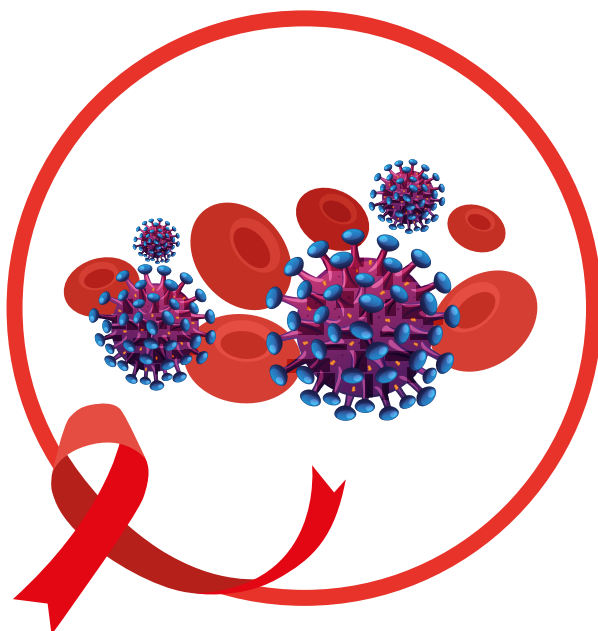




VIH y VIH AVANZADO



Es el Virus de Inmunodeficiencia Humana (VIH) que debilita las defensas que el cuerpo tiene para protegerse de las infecciones y enfermedades.



¿Qué es el **VIH avanzado?**

Anteriormente conocido como SIDA. Es la etapa avanzada de la infección por VIH. El cuerpo ha perdido la mayoría de sus defensas por lo que se presentan enfermedades oportunistas.

#AprofamTeCuida

Consulta al



SERVICIO AL CLIENTE

1586

WHATSAPP



2321-0033



Cómo se transmite

NO se transmite por

- X La picadura de un mosquito.
- X Besos
- X Compartir tazas, vasos, platos o cubiertos.
- X Abrazos.
- X Dar la mano.
- X Compartir el baño con una persona VIH positiva.

SÍ se transmite por

- ✓ Práctica de relaciones sexo-genitales sin protección.
- ✓ Por recibir sangre infectada con VIH.
- ✓ Por intercambio de jeringas agujas o de objetos punzocortantes.
- ✓ De una mujer VIH positiva a su hijo(a) durante el embarazo, parto o lactancia.

Evalúa tus riesgos

¿He tenido relaciones sexuales de forma oral, anal y/o vaginal sin condón?

¿Tengo varias parejas sexuales?

¿Se me ha roto el condón en una o más relaciones sexo genitales?

¿He utilizado agujas para tatuarme o para inyectarme drogas?



Si respondiste afirmativamente, o si te generó duda una o más de las anteriores preguntas, hazte la prueba de VIH.

El condón es el único método de barrera que nos protege de embarazos no intencionados y de infecciones de transmisión sexual incluyendo el VIH.

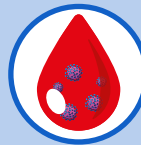
Forma correcta de utilizar el condón

- 1 Abre el condón por el lado dentado con cuidado para no romperlo. No uses tijeras, ni los dientes o las uñas para evitar romperlo. Verifica la fecha de vencimiento.
- 2 Colócalo en la punta del pene erecto.
- 3 Aprieta la punta del condón para dejarlo sin aire y desenróllalo desde el glande hasta la base del pene, cubriéndolo totalmente.
- 4 Después de la eyaculación, retira el condón antes de perder por completo la erección. Recuerda ayudarte de papel higiénico para realizar este proceso.
- 5 Quita el condón y envuélvelo en un papel higiénico y deposítalo en un basurero. No lo dejes ir en el inodoro.
- 6 El condón se utiliza una sola vez. Si tienes una segunda relación sexogenital debes utilizar un nuevo condón.



Para evitar que se dañen tus condones llévalos en una condonera

Cómo se detecta el VIH



La única manera de saber con seguridad si se tiene VIH es por medio de una prueba, ya que la mayoría de las personas con VIH no presentan síntomas durante años.

La prueba para detectar el VIH se debe realizar en la tercera semana después de la relación sexual de riesgo o de haber estado expuesto al virus y repetirla 3 meses después debido al período de ventana.

El período de ventana es el tiempo que tarda la infección en ser detectada a pesar de ya haberla contraído. Durante este periodo también existe mayor probabilidad de transmitir el virus a otras personas.

Contacto directo:

#AprofamTeCuida

Consulta al



1586

WHATSAPP



2321-0033